

# Wegweiser für geflüchtete Menschen und ehrenamtlich Tätige in Bad Berleburg



Stadt

Bad

Berleburg

I  
n  
t  
e  
g  
r  
a  
t  
i  
o  
n



# Unterstützungsmöglichkeiten vor Ort

Hauptamt Ehrenamt

Café International

Ausländeramt des Kreises Siegen Wittgenstein

Örtlicher Dolmetscherpool

DRK Flüchtlingsberatung

Frauentreff

Stadt Bad Berleburg Integrationsbüro

ILL

Integration Point

Kleiderkammer

Job-Center

Team Sprachunterricht

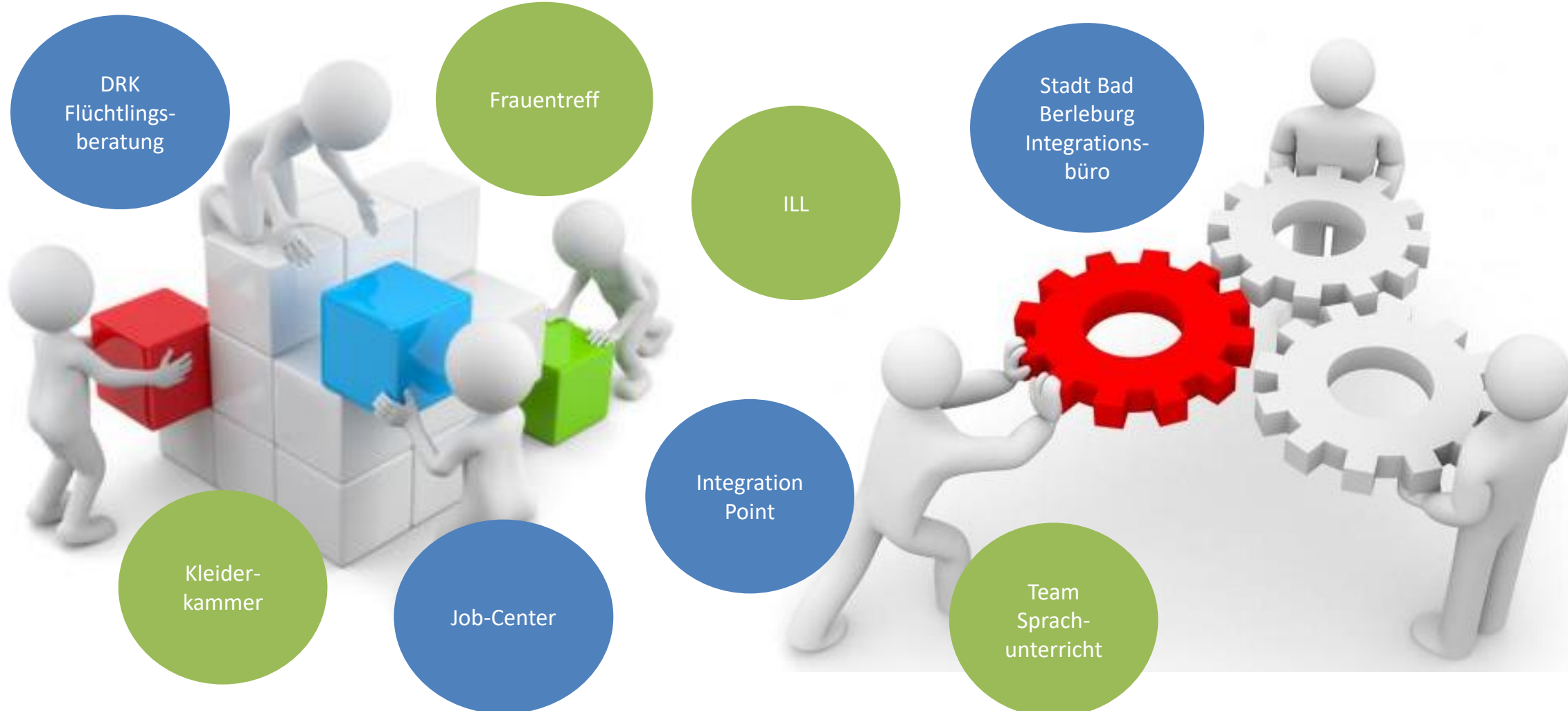


Stadt

Bad

Berleburg

I  
n  
t  
e  
g  
r  
a  
t  
i  
o  
n



# Integrationsbüro Stadt Bad Berleburg



## **Martina Pritzel**

Standesamt, Bürgeranregungen  
und Soziales  
Integrationsbeauftragte  
Poststraße 42  
57319 Bad Berleburg

Telefon: 02751 923-213

Fax: 02751 923-17-213

Mobil: 0160/97825568

E-Mail: [m.pritzel@bad-berleburg.de](mailto:m.pritzel@bad-berleburg.de)

Raum:1. Etage, rechts, Zimmer 126



## **Jörg Hesselbach**

Standesamt, Bürgeranregungen  
und Soziales  
Mitarbeiter im Bereich Integration  
Poststraße 42  
57319 Bad Berleburg

Telefon: 02751 923-257

Fax: 02751 923-17-257

Mobil: 0151/15220851

E-Mail: [j.hesselbach@bad-berleburg.de](mailto:j.hesselbach@bad-berleburg.de)

Raum:1. Etage, rechts, Zimmer 126



Stadt

Bad

Berleburg

I  
n  
t  
e  
g  
r  
a  
t  
i  
o  
n

Internet



# Ehrenamt: Café International

Träger: Evangelische Kirchengemeinde Bad Berleburg

Gründung: Mai 2014

Regelmäßiges offenes Angebot des Zusammenkommens im „Café International“ jeweils mittwochs nachmittags zwischen 16.00-18.00 Uhr im Christus-Haus, Im Herrengarten 9, in Bad Berleburg. Bei Tee, Kaffee und Keksen gibt das „Café International“ Besuchern Raum für Kontakte, Gespräche, zum Kennenlernen. Das Angebot wendet sich an die Menschen, die aus anderen Ländern zugezogen sind.

Zudem bieten die Ehrenamtler des Café International zum Beispiel

- Unterstützung bei Problemen im Einzelfall bei Bedarf
- Sprachvermittlung durch Konversation und Einzelunterricht in der Bibliothek
- Organisation von Festen und Teilnahme an Veranstaltungen in Bad Berleburg



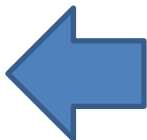
Stadt

Bad

Berleburg

I  
n  
t  
e  
g  
r  
a  
t  
i  
o  
n

Internet



# Ehrenamt: Team Sprachunterricht

Träger: 7 köpfiges Team um Ursula Belz

Gründung: Anfang 2015

Das „Team Sprachunterricht“ war zunächst in der Einrichtung des Landes Am Spielacker tätig und hat das Angebot auf Migranten vor Ort übertragen. Das Team ist offen für alle Interessierten.

Angebot von niederschweligen Deutschsprachkursen für Männer und Frauen. Bei Interesse erhalten Sie Informationen über die Sprachkurse bei Ursula Belz.

Kontakt: Ursula Belz, 02751/448841, [u.belz@arcor.de](mailto:u.belz@arcor.de)

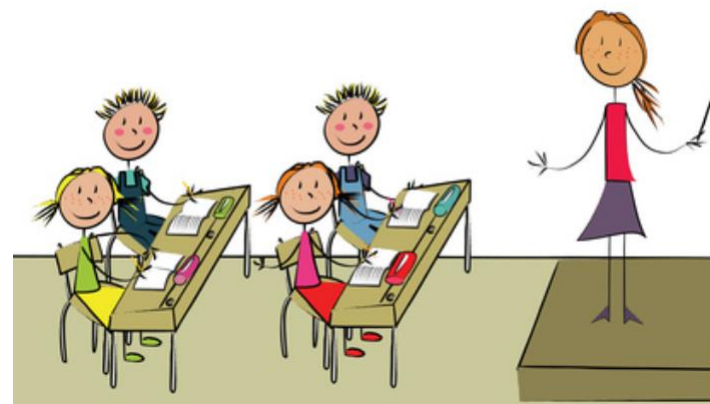


Stadt

Bad

Berleburg

I  
n  
t  
e  
g  
r  
a  
t  
i  
o  
n



# Ehrenamt: Frauentreff

Träger: Evangelische Gemeinschaft

Beginn des Engagements: Sommer 2015

Startpunkt des Frauentreffs war im Sommer 2015 der „kreative Sprachunterricht“ für die Bewohner der damaligen Landesaufnahmeeinrichtung „Am Spielacker“, der vielen Frauen ein Ankommen in Sprache und Kultur ermöglichte. In der Folgezeit hat sich der Frauentreff zu einem Angebot für Frauen aus verschiedenen Herkunftsländern entwickelt, die jetzt in Wittgenstein leben. Der Frauentreff freut sich über neue Besucher und Mitarbeiter in den Räumen der Evangelischen Gemeinschaft, Fürst-Richard-Straße 16 in Bad Berleburg.

Der Frauentreff richtet sich an Frauen jeden Alters mit und ohne Kinder und trifft sich jeden ersten und dritten Freitag im Monat in der Zeit von 15.00 Uhr bis 17.00 Uhr in den Räumen der Evangelischen Gemeinschaft. Das kreative Angebot „von Frau zu Frau“ lädt alle Interessierten herzlich ein. Angebote: Im Zentrum stehen gute Begegnungen in ungezwungener Atmosphäre. Gemeinsames Spielen, Basteln, Kochen und Tanzen, sind wesentliche Bestandteile des Nachmittags.

Über den Frauentreff hinaus besteht die Möglichkeit, durch eine Integrationspatenschaft eine Familie oder Einzelperson in ihrem Leben und Alltag in Bad Berleburg zu unterstützen.

Kontakt: Steffi Weiß, 02751/51722, [steffi@weiss-hemschlar.de](mailto:steffi@weiss-hemschlar.de)



Stadt

Bad

Berleburg

I  
n  
t  
e  
g  
r  
a  
t  
i  
o  
n

# Ehrenamt: Kleiderkammer

Gründung: September 2015

Angebot: Kostenlose Abgabe von gespendeter und gebrauchter Bekleidung.

Die Kleiderspenden sind bestimmt für alle in Bad Berleburg wohnende Bedürftigen. Den Betrieb der Kleiderannahmestelle gewährleisten ehrenamtliche Helfer, koordiniert durch die Mitarbeiter des Integrationsbüros der Stadt Bad Berleburg.

Die Adresse: Herrenwiese 25, 57319 Bad Berleburg

Kleidung kann dort zu den folgenden Uhrzeiten abgegeben werden:

Montag: 15 - 17 Uhr

Donnerstag: 15 - 17 Uhr

Kontakt: Luise Dickel, Leiterin des Ehrenamtsteams der Kleiderkammer, Tel. 0157/86329536



Stadt

Bad

Berleburg

I  
n  
t  
e  
g  
r  
a  
t  
i  
o  
n

Internet



# Ehrenamt: Bürgerinitiative ILL - Integration Lernen Leben

Team um Christine Beitzel und Michael Peter

Gründung: 24. Oktober 2016

Angebot zur Unterstützung der in Bad Berleburg ansässigen Flüchtlinge  
zum Beispiel bei:

- dem Umgang mit Behörden
- Beschaffung von Wohnraum und -ausstattung
- Arztbesuchen
- dem Erlernen der deutschen Sprache
- dem Verstehen unserer Lebensweise und Kultur.

Die private Initiative trifft sich regelmäßig zum Erfahrungsaustausch und der gegenseitigen Unterstützung.

Personen, die an einer Mitwirkung interessiert sind, können über folgende E-Mail Adresse Kontakt aufnehmen: [integration.lernen.leben@gmail.com](mailto:integration.lernen.leben@gmail.com)



Stadt

Bad

Berleburg

I  
n  
t  
e  
g  
r  
a  
t  
i  
o  
n



# Ehrenamt: Örtlicher Dolmetscherpool

Nutzung von Kenntnissen und Fähigkeiten von Menschen mit Migrationshintergrund im Bereich Dolmetscherdienste

Kleiner Kreis von Dolmetscherinnen und Dolmetschern verschiedener Sprachen vorhanden. Dieser Kreis besteht aus schon länger in Bad Berleburg lebenden Zugewanderten, die gerne ihre Mehrsprachigkeit zur Verfügung stellen und bei Übersetzungen helfen (unter anderem rumänisch, italienisch, arabisch, türkisch, russisch, kasachisch, kurdisch)

Kontaktaufnahme über die Integrationsbeauftragte möglich (0160-97825568).



Stadt

Bad

Berleburg

I  
n  
t  
e  
g  
r  
a  
t  
i  
o  
n



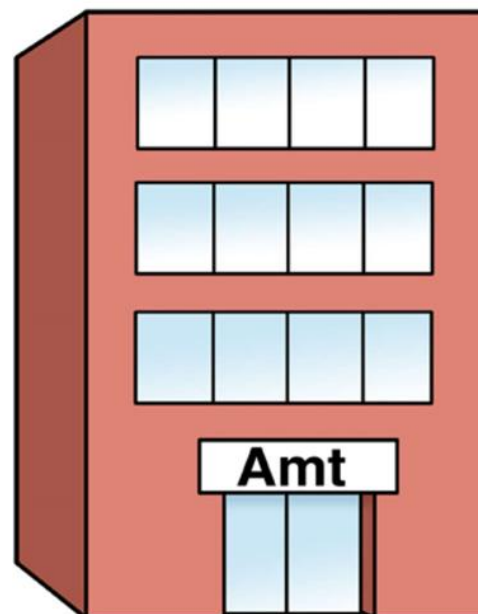
# Ausländeramt des Kreises Siegen-Wittgenstein

Wer einen Asylantrag in Deutschland stellen möchte, muss dies beim Bundesamt für Migration und Flüchtlinge (BAMF) machen. Während des Asylverfahrens gilt der Aufenthalt als gestattet. Nach positivem Abschluss des Asylverfahrens erteilt das Ausländeramt eine Aufenthaltserlaubnis.

Die Ausländerbehörde ist zuständig für die Erteilung von Aufenthaltstiteln, wie z.B. die Aufenthaltserlaubnis, die Niederlassungserlaubnis etc. Daneben ist die Ausländerbehörde für die Durchführung von Abschiebungen zuständig. Auch stellt sie Aufenthaltsgestattungen für Asylbewerber aus.

Für weitere Informationen und Terminvergaben:

Öffentliche Sicherheit und Ordnung  
Koblenzer Straße 73  
57072 Siegen  
Tel.: 0271 333-1260  
Fax: 0271 333-291280  
Internet: [www.siegen-wittgenstein.de](http://www.siegen-wittgenstein.de)



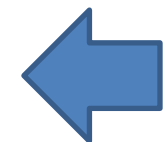
Stadt

Bad

Berleburg

I  
n  
t  
e  
g  
r  
a  
t  
i  
o  
n

Internet



# DRK Flüchtlingsberatung

Die regionale Flüchtlingsberatung unterstützt und berät alle geflüchteten Menschen in Bad Berleburg mit ungesichertem Aufenthalt bei asyl-, aufenthalts- und sozialrechtlichen Fragen bspw. in den Bereichen:

- Aufenthaltsangelegenheiten und Arbeitserlaubnis
- Asylverfahren
- Familiennachzug
- Begleitung und Umgang mit Behörden und Institutionen (Ausländerbehörde, Sozialamt, Integrationspoint, etc.)
- Formulare (Kindergeldanträge, Arbeitslosengeld II, etc.)
- Wohnungssuche
- Vermittlung (Ärzte/innen, Psychologen/innen, Rückkehrberatung, etc.)

Kyrosch Alidusti  
Flüchtlingsberatung  
Ederstraße 70  
57319 Bad Berleburg

Mobil: 0151 57618449  
Tel: 0271/33716-4911

Sprechstunden Bad Berleburg  
Ederstraße 70  
57319 Bad Berleburg

Montag: 08:30-16:30 Uhr  
Donnerstag: 08:30 – 16:30 Uhr  
Freitag: 08:30 – 13:00 Uhr  
und nach Vereinbarung



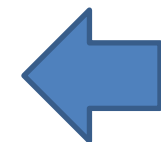
Stadt

Bad

Berleburg

I  
n  
t  
e  
g  
r  
a  
t  
i  
o  
n

Internet



# Integration Point

Der Integration Point ist eine zentrale Anlaufstelle für Flüchtlinge. Im Integration Point bündeln die Agentur für Arbeit Siegen und das Jobcenter Kreis Siegen-Wittgenstein ihre Kompetenzen:

Für Flüchtlinge:

- Alle Ansprechpartner an einem Ort, schnelle Verfahren
- Förderung und Unterstützung bei der Integration in den Arbeits- und Ausbildungsmarkt
- Sicherstellung des Lebensunterhalts und Kosten für die Unterkunft
- Unterstützung bei der Anerkennung der beruflichen Abschlüsse
- Berufliche Qualifizierung
- Zuweisung zu Sprachkursen

Integration Point Siegen  
Friedrichstraße 20  
57072 Siegen

Präsenzzeiten: Mo-Fr, 8-12Uhr  
Hotline: 0271 38469-477  
E-Mail:

[Siegen.Integration-point@arbeitsagentur.de](mailto:Siegen.Integration-point@arbeitsagentur.de)



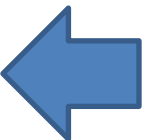
Stadt

Bad

Berleburg

I  
n  
t  
e  
g  
r  
a  
t  
i  
o  
n

Internet



# Job-Center

Ab dem 10.05.2017 gibt es Sprechtage für die „Integration Point-Kunden“ im Jobcenter in Bad Berleburg, Poststraße 7.

Die regelmäßigen Sprechstunden werden von der Fachkraft SBG II Reinhild Homrighausen durchgeführt. Email: [Reinhild.Homrighausen@jobcenter-ge.de](mailto:Reinhild.Homrighausen@jobcenter-ge.de)

Die Sprechzeiten sind:

Montag 08:00 – 12:00 Uhr

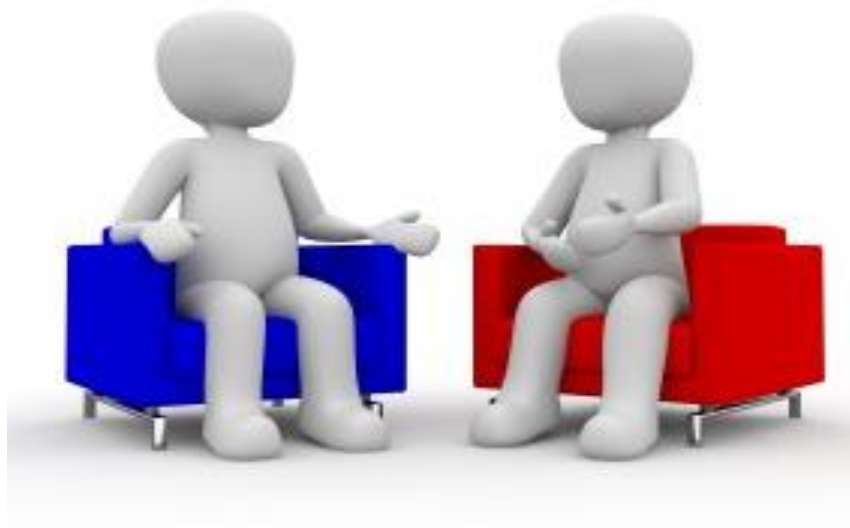
Mittwoch 08:00 – 12:00 Uhr

Freitag 08:00 – 12:00 Uhr

## WICHTIG:

Die Entscheidung über die Abgabe von Fällen vom Integration Point in Siegen zum Jobcenter in Bad Berleburg trifft der Integration Point in Siegen für jeden Einzelfall.

Die Bearbeitung von Neuanträgen erfolgt immer dort.



Stadt

Bad

Berleburg

I  
n  
t  
e  
g  
r  
a  
t  
i  
o  
n

Internet

